

Tværsnitsdata - Areco TP128-420

Tabel 1

Plåttjocklek, nominell	t_{nom}	mm	0,70	0,80	0,90	1,00	1,20
Plåttjocklek, vid beräkning	t_{ber}	mm	0,665	0,760	0,866	0,955	1,144
Sträckgräns	f_{ty}	N/mm ²	420	420	420	420	420
Massa	m	kg/m	8,40	9,60	10,80	12,00	14,40
Egentyngd inkl. överlapp	g	kN/m ²	0,090	0,103	0,116	0,129	0,155
Innerstöd Upplagsreaktion $l_s=100$ mm	R_d	kN/m	21,60	28,50	37,10	45,10	64,10
Smal fläns Moment	M_d	kNm/m	13,70	16,35	19,16	21,54	28,17
Tryckpåverkad Tröghetsmoment	I_{def}	mm ⁴ /mm	2486	2841	3238	3570	4277
Bred fläns Moment	M_d	kNm/m	10,50	13,01	15,97	18,58	24,39
Tryckpåverkad Tröghetsmoment	I_{def}	mm ⁴ /mm	2372	2774	3235	3570	4277

TP128 sideperforeret har 5% lavere moment og træghetsmomentværdier samt 14% lavere vederlagsreaktionsværdier – gang med henholdsvis 0,95 og 0,86

Pladeeffektkapaciteter - Areco TP128-420

Tabel 2

Tykkelse	Forskydningstorsion			Endestøtte		
	Flange	Side	Globalt	Bøjning ved rammeeffekt	Vederlagsreaktion af pladekraft	Trækraft i befæstigelsesanordning
t_{nom}	V_f	V_w	$L^2 V_{gd}$	V_d	R_v/V	$F_c/2V$
mm	kN/m	kN/m	kN/m	kN/m		m
0,70	37,30	23,20	738	5,00	1,06	164
0,80	53,90	33,70	901	6,30	1,06	164
0,90	77,30	48,70	1097	8,00	1,06	164
1,00	101,40	64,10	1270	9,50	1,06	164
1,20	153,20	106,70	1665	13,20	1,06	164

Minimumfastgørelse:

Endeunderstøttelse: 2 skruer i hver profilbund

Mellemunderstøttelse, endeoverlap: 1 skruer i hver profilbund

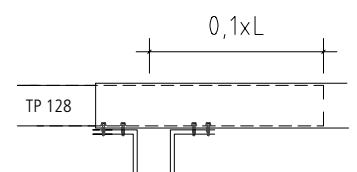
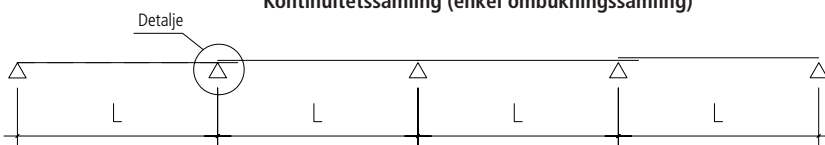
Sideoverlap: maks. c/c 500 mm

Støttebredde:

≥ 100mm (gælder både endeunderstøttelse og mellemunderstøttelse)

Samlingsoverlap:

Kontinuitetssamling (enkel ombukningssamling)



Maksimale belastninger i kN/m²

Tabel 3

Understøttelsestype	Tykkelse (mm)	Begrænsninger, understøttelse	Spændvidde L (m)											Belastnings-type
			4,20	4,50	4,80	5,10	5,40	5,70	6,00	6,30	6,60	6,90	7,20	
ENKELTFAG	0,70	Moment	4,328	3,770	3,314	2,935	2,618	2,350	2,121	1,924	1,753	1,604	1,473	1,357
		Nedbøjning	2,582	2,099	1,729	1,442	1,215	1,033	0,885	0,765	0,665	0,582	0,512	0,453
		Vindsug	4,761	4,147	3,645	3,229	2,880	2,585	2,333	2,116	1,928	1,764	1,620	1,493
	0,80	Moment	5,364	4,673	4,107	3,638	3,245	2,912	2,629	2,384	2,172	1,988	1,825	1,682
		Nedbøjning	3,019	2,455	2,023	1,686	1,421	1,208	1,036	0,895	0,778	0,681	0,599	0,530
		Vindsug	5,901	5,140	4,518	4,002	3,570	3,204	2,891	2,623	2,390	2,186	2,008	1,850
	0,90	Moment	6,596	5,737	5,042	4,467	3,984	3,576	3,227	2,927	2,667	2,440	2,241	2,065
		Nedbøjning	3,521	2,863	2,359	1,966	1,657	1,409	1,208	1,043	0,907	0,794	0,699	0,618
		Vindsug	7,245	6,311	5,547	4,913	4,383	3,933	3,550	3,220	2,934	2,684	2,465	2,272
	1,00	Moment	7,659	6,671	5,864	5,194	4,633	4,158	3,753	3,404	3,101	2,838	2,606	2,402
		Nedbøjning	3,886	3,159	2,603	2,170	1,828	1,555	1,333	1,151	1,001	0,876	0,771	0,682
		Vindsug	8,424	7,339	6,450	5,713	5,096	4,574	4,128	3,744	3,412	3,121	2,867	2,642
	1,20	Moment	10,050	8,758	7,698	6,819	6,082	5,459	4,926	4,468	4,071	3,725	3,421	3,153
		Nedbøjning	4,655	3,785	3,119	2,600	2,190	1,862	1,597	1,379	1,200	1,050	0,924	0,818
		Vindsug	11,060	9,634	8,467	7,501	6,690	6,005	5,419	4,915	4,479	4,098	3,763	3,468
DOBBELTFAG	0,70	Understøttelse 100	3,165	2,871	2,617	2,397	2,205	2,036	1,886	1,753	1,634	1,527	1,430	1,343
		Understøttelse 200	3,834	3,456	3,134	2,855	2,613	2,402	2,215	2,050	1,903	1,772	1,653	1,547
		Nedbøjning	6,418	5,218	4,300	3,585	3,020	2,568	2,202	1,902	1,654	1,448	1,274	1,127
		Vindsug	3,384	3,035	2,739	2,484	2,264	2,073	1,905	1,757	1,625	1,508	1,404	1,310
	0,80	Understøttelse 100	4,017	3,637	3,310	3,027	2,780	2,563	2,372	2,201	2,049	1,912	1,789	1,678
		Understøttelse 200	4,830	4,346	3,933	3,578	3,270	3,000	2,764	2,554	2,368	2,202	2,053	1,919
		Nedbøjning	7,391	6,009	4,951	4,128	3,477	2,957	2,535	2,190	1,905	1,667	1,467	1,298
	0,90	Vindsug	4,321	3,871	3,489	3,161	2,879	2,633	2,418	2,228	2,060	1,911	1,777	1,657
		Understøttelse 100	5,007	4,524	4,111	3,753	3,441	3,168	2,927	2,713	2,522	2,351	2,197	2,058
		Understøttelse 200	5,975	5,366	4,847	4,402	4,016	3,680	3,385	3,124	2,893	2,687	2,502	2,336
		Nedbøjning	8,486	6,899	5,685	4,740	3,993	3,395	2,911	2,514	2,187	1,914	1,684	1,490
	1,00	Vindsug	5,449	4,876	4,39	3,975	3,616	3,305	3,032	2,792	2,580	2,392	2,223	2,072
		Understøttelse 100	5,877	5,303	4,812	4,387	4,018	3,695	3,41	3,158	2,933	2,732	2,551	2,388
		Understøttelse 200	6,976	6,255	5,643	5,118	4,664	4,269	3,923	3,617	3,347	3,106	2,890	2,696
		Nedbøjning	9,361	7,611	6,271	5,228	4,404	3,745	3,211	2,774	2,412	2,111	1,858	1,644
	1,20	Vindsug	6,457	5,774	5,195	4,700	4,274	3,903	3,579	3,295	3,043	2,819	2,619	2,44
		Understøttelse 100	8,039	7,242	6,562	5,976	5,466	5,021	4,629	4,282	3,973	3,697	3,449	3,226
		Understøttelse 200	9,476	8,484	7,643	6,923	6,302	5,761	5,288	4,872	4,503	4,175	3,882	3,619
		Nedbøjning	11,210	9,117	7,512	6,263	5,276	4,486	3,846	3,322	2,890	2,529	2,226	1,969
	1,20	Vindsug	8,765	7,826	7,032	6,355	5,771	5,266	4,824	4,437	4,094	3,790	3,519	3,276

Forklaringer

Moment	Bæreevne i felt, beregnet i sikkerhedsklasse 2
Understøttelse 100	Bæreevne ved midterunderstøttelse med $l_3 = 100$ mm, beregnet i sikkerhedsklasse 1
Understøttelse 200	Bæreevne ved midterunderstøttelse med $l_3 = 200$ mm, beregnet i sikkerhedsklasse 1
Nedbøjning	Nedbøjning L/200
Vindsug	Bæreevne for opadrettet vindlast, beregnet i sikkerhedsklasse 1