

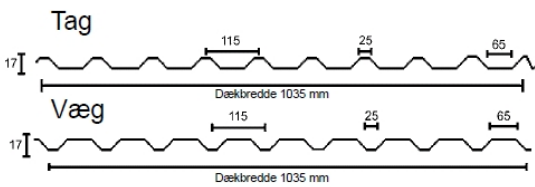
# Produktblad TP 20/65

Polyester 0,40 mm

**TAG**



**VÆG**



Max. længde 11,50m ved min. 100m<sup>2</sup> i samme længde  
Dækbredde: 1035 mm  
Totalbredde: 1080 mm

Ståltykkelse : 0,40 mm, stålqualität S280GD  
jf. EN 10346 – EN 508-1

Zinklag: 275 g/m<sup>2</sup> jf. EN 10326 – EN 508-1

Forsidelak: 25 my jf. EN 508-1

Bagsidelak: 10 my jf. EN 508-1

Glansgrad: 30

Tolerancer: jf. EN 508-1

Certifikat Coilmateriale: jf. EN 10204

Garanti: 20 År

Målområde	Skalværdi	Tolerance
Pladetykkelse (Blechdicke)	0,40 mm	-0,06 mm til +0,06 mm
Profilhøjde (profilhöhe)	17,0 mm	16,0 mm til 18,0 mm
Byggebredde (Baubreite)		
- Indløb (Einlauf)	1.035,0 mm	1.025,0 mm til 1.045,0 mm
- Udløb (Auslauf)	1.035,0 mm	1.025,0 mm til 1.045,0 mm
Byggebredde (Baubreite)		
- Difference		Højst 10,0 mm
- Mitte	1.035,0 mm	1.025,0 mm til 1.045,0 mm
Radius foroven (Radius oben)	3,0 mm	3,0 mm til 5,0 mm
Radius forneden (Radius unten)	3,0 mm	3,0 mm til 5,0 mm
Profilbredde (midt-midt) (Profilbreite (Tiefsicke))	65,0 mm	64,0 mm til 67,0 mm
Profilbredde (Top) (Profilbreite (Hochsicke))	25,0 mm	24,0 mm til 27,0 mm
Retvinkelhed (Rechtwinklig.)		Højst 5,0 mm
Tvær bøjning (Querwölbung)		-32,0 mm til +32,0 mm
Længde Länge)		+ / - 3%* L – max +10,0 mm
Br	115,0 mm	114,0 mm til 117,0 mm
Buf	15,4 mm	14,4 mm til 17,4 mm
Randujævnhed (Randwelligkeit)		Højst 2,0 mm

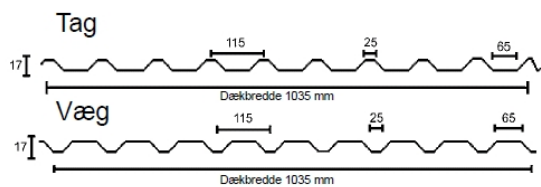
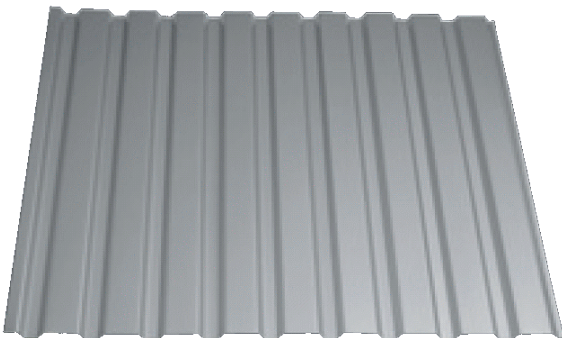
# Produktblad TP 20/65

Polyester 0,50 mm

## TAG



## VÆG



Max. længde 11,50m ved min. 100m<sup>2</sup> i samme længde  
Dækbredde: 1035 mm  
Totalbredde: 1080 mm

Ståltykkelse : 0,50 mm, stålqualität S280GD  
jf. EN 10346 – EN 508-1

Zinklag: 275 g/m<sup>2</sup> jf. EN 10326 – EN 508-1

Forsidelak: 25 my jf. EN 508-1

Bagsidelak: 10 my jf. EN 508-1

Glansgrad: 30

Tolerancer: jf. EN 508-1

Certifikat Coilmateriale: jf. EN 10204

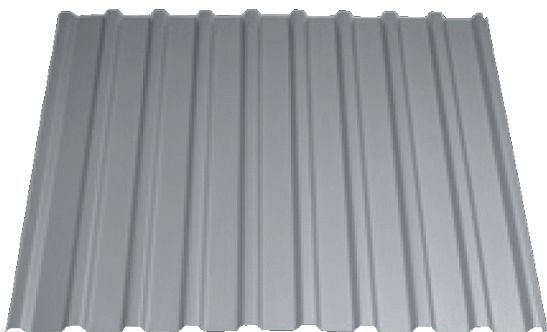
Garanti: 20 År

Målområde	Skalværdi	Tolerance
Pladetykkelse (Blechdicke)	0,50 mm	-0,06 mm til +0,06 mm
Profilhøjde (profilhöhe)	17,0 mm	16,0 mm til 18,0 mm
Byggebredde (Baubreite)		
- Indløb (Einlauf)	1.035,0 mm	1.025,0 mm til 1.045,0 mm
- Udløb (Auslauf)	1.035,0 mm	1.025,0 mm til 1.045,0 mm
Byggebredde (Baubreite)		
- Difference		Højst 10,0 mm
- Mitte	1.035,0 mm	1.025,0 mm til 1.045,0 mm
Radius foroven (Radius oben)	3,0 mm	3,0 mm til 5,0 mm
Radius forneden (Radius unten)	3,0 mm	3,0 mm til 5,0 mm
Profilbredde (midt-midt) (Profilbreite (Tiefsicke))	65,0 mm	64,0 mm til 67,0 mm
Profilbredde (Top) (Profilbreite (Hochsicke))	25,0 mm	24,0 mm til 27,0 mm
Retvinkelhed (Rechtwinklig.)		Højst 5,0 mm
Tværøbøjning (Querwölbung)		-32,0 mm til +32,0 mm
Længde Länge)		+ / - 3%* L – max +10,0 mm
Br	115,0 mm	114,0 mm til 117,0 mm
Buf	15,4 mm	14,4 mm til 17,4 mm
Randujævnhed (Randwelligkeit)		Højst 2,0 mm

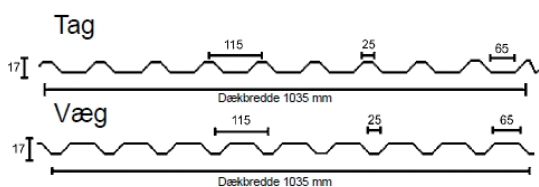
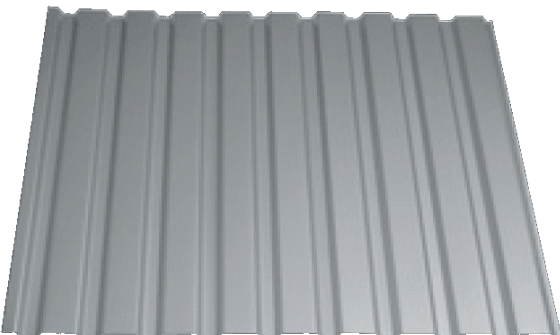
# Produktblad TP 20/65

Polyester 0,60 mm

TAG



VÆG



Max. længde 11,50m ved min. 100m<sup>2</sup> i samme længde  
Dækbredde: 1035 mm  
Totalbredde: 1080 mm

Ståltykkelse : 0,60 mm, stålqualität S280GD  
jf. EN 10346 – EN 508-1

Zinklag: 275 g/m<sup>2</sup> jf. EN 10326 – EN 508-1

Forsidelak: 25 my jf. EN 508-1

Bagsidelak: 10 my jf. EN 508-1

Glansgrad: 30

Tolerancer: jf. EN 508-1

Certifikat Coilmateriale: jf. EN 10204

Garanti: 20 År

Målområde	Skalværdi	Tolerance
Pladetykkelse (Blechdicke)	0,60 mm	-0,06 mm til +0,06 mm
Profilhøjde (profilhöhe)	17,0 mm	16,0 mm til 18,0 mm
Byggebredde (Baubreite)		
- Indløb (Einlauf)	1.035,0 mm	1.025,0 mm til 1.045,0 mm
- Udløb (Auslauf)	1.035,0 mm	1.025,0 mm til 1.045,0 mm
Byggebredde (Baunreite)		
- Difference		Højst 10,0 mm
- Mitte	1.035,0 mm	1.025,0 mm til 1.045,0 mm
Radius foroven (Radius oben)	3,0 mm	3,0 mm til 5,0 mm
Radius forneden (Radius unten)	3,0 mm	3,0 mm til 5,0 mm
Profilbredde (midt-midt) (Profilbreite (Tiefesicke))	65,0 mm	64,0 mm til 67,0 mm
Profilbredde (Top) (Profilbreite (Hochsicke))	25,0 mm	24,0 mm til 27,0 mm
Retvinkelhed (Rechtwinklig.)		Højst 5,0 mm
Tværøbøjning (Querwölbung)		-32,0 mm til +32,0 mm
Længde Länge)		+ / - 3%* L – max +10,0 mm
Br	115,0 mm	114,0 mm til 117,0 mm
Buf	15,4 mm	14,4 mm til 17,4 mm
Randujævnhed (Randwelligkeit)		Højst 2,0 mm

Gældende fra 01/01-2009

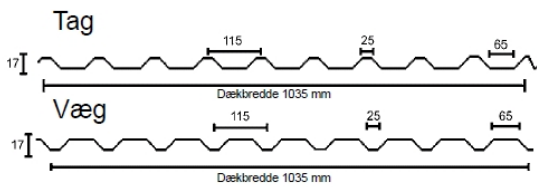
# Produktblad TP 20/65

Polyester 0,75 mm

**TAG**



**VÆG**



Max. længde 11,50m ved min. 100m<sup>2</sup> i samme længde  
Dækbredde: 1035 mm  
Totalbredde: 1080 mm

Ståltykkelse : 0,75 mm, stålqualität S280GD  
jf. EN 10346 – EN 508-1

Zinklag: 275 g/m<sup>2</sup> jf. EN 10326 – EN 508-1

Forsidelak: 25 my jf. EN 508-1

Bagsidelak: 10 my jf. EN 508-1

Glansgrad: 30

Tolerancer: jf. EN 508-1

Certifikat Coilmateriale: jf. EN 10204

Garanti: 20 År

Målområde	Skalværdi	Tolerance
Pladetykkelse (Blechdicke)	0,75 mm	-0,06 mm til +0,06 mm
Profilhøjde (profilhöhe)	17,0 mm	16,0 mm til 18,0 mm
Byggebredde (Baubreite)		
- Indløb (Einlauf)	1.035,0 mm	1.025,0 mm til 1.045,0 mm
- Udløb (Auslauf)	1.035,0 mm	1.025,0 mm til 1.045,0 mm
Byggebredde (Baunreite)		
- Difference		Højst 10,0 mm
- Mitte	1.035,0 mm	1.025,0 mm til 1.045,0 mm
Radius foroven (Radius oben)	3,0 mm	3,0 mm til 5,0 mm
Radius forneden (Radius unten)	3,0 mm	3,0 mm til 5,0 mm
Profilbredde (midt-midt) (Profilbreite (Tiefesicke))	65,0 mm	64,0 mm til 67,0 mm
Profilbredde (Top) (Profilbreite (Hochsicke))	25,0 mm	24,0 mm til 27,0 mm
Retvinkelhed (Rechtwinklig.)		Højst 5,0 mm
Tværbojning (Querwölbung)		-32,0 mm til +32,0 mm
Længde Länge)		+ / - 3%* L – max +10,0 mm
Br	115,0 mm	114,0 mm til 117,0 mm
Buf	15,4 mm	14,4 mm til 17,4 mm
Randujævnhed (Randwelligkeit)		Højst 2,0 mm



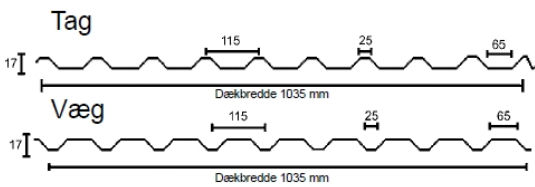
# Produktblad TP 20/65

PolyMAX 0,50 mm

TAG



VÆG



Max. længde 11,50m ved min. 100m<sup>2</sup> i samme længde  
Dækbredde: 1035 mm  
Totalbredde: 1080 mm

Ståltykkelse : 0,50 mm, stålqualität S280GD  
jf. EN 10346 – EN 508-1

Zinklag: 275 g/m<sup>2</sup> jf. EN 10326 – EN 508-1

Forsidelag: 30 my jf. EN 508-1

Bagsidelag: 10 my jf. EN 508-1

Glansgrad: Ca. 10

Tolerancer: jf. EN 508-1

Certifikat Coilmateriale: jf. EN 10204

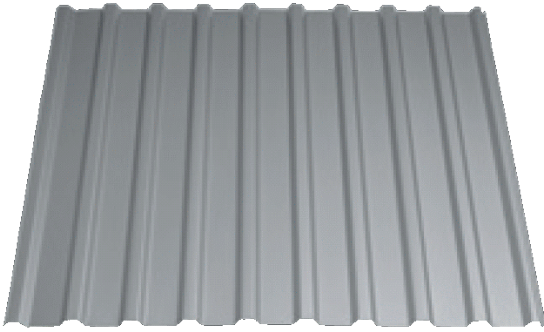
Garanti: 30 År

Målområde	Skalværdi	Tolerance
Pladetykkelse (Blechdicke)	0,50 mm	-0,06 mm til +0,06 mm
Profilhøjde (profilhöhe)	17,0 mm	16,0 mm til 18,0 mm
Byggebredde (Baubreite)		
- Indløb (Einlauf)	1.035,0 mm	1.025,0 mm til 1.045,0 mm
- Udløb (Auslauf)	1.035,0 mm	1.025,0 mm til 1.045,0 mm
Byggebredde (Baubreite)		
- Difference		Højst 10,0 mm
- Mitte	1.035,0 mm	1.025,0 mm til 1.045,0 mm
Radius foroven (Radius oben)	3,0 mm	3,0 mm til 5,0 mm
Radius forneden (Radius unten)	3,0 mm	3,0 mm til 5,0 mm
Profilbredde (midt-midt) (Profilbreite (Tiefsicke))	65,0 mm	64,0 mm til 67,0 mm
Profilbredde (Top) (Profilbreite (Hochsicke))	25,0 mm	24,0 mm til 27,0 mm
Retvinkelhed (Rechtwinklig.)		Højst 5,0 mm
Tværøbøjning (Querwölbung)		-32,0 mm til +32,0 mm
Længde Länge)		+ / - 3%* L – max +10,0 mm
Br	115,0 mm	114,0 mm til 117,0 mm
Buf	15,4 mm	14,4 mm til 17,4 mm
Randujævnhed (Randwelligkeit)		Højst 2,0 mm

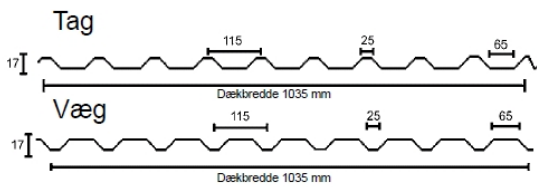
# Produktblad TP 20/65

MaxCoat 0,50 mm

TAG



VÆG



Max. længde 11,50m ved min. 100m<sup>2</sup> i samme længde  
Dækbredde: 1035 mm  
Totalbredde: 1080 mm

Ståltykkelse : 0,50 mm, stålqualität S280GD  
jf. EN 10346 – EN 508-1

Zinklag: 275 g/m<sup>2</sup> jf. EN 10326 – EN 508-1

Forsidelag: 45 my jf. EN 508-1

Bagsidelag: 10 my jf. EN 508-1

Glansgrad: 40

Tolerancer: jf. EN 508-1

Certifikat Coilmateriale: jf. EN 10204

Garanti: 40 År

Målområde	Skalværdi	Tolerance
Pladetykkelse (Blechdicke)	0,50 mm	-0,06 mm til +0,06 mm
Profilhøjde (profilhöhe)	17,0 mm	16,0 mm til 18,0 mm
Byggebredde (Baubreite)		
- Indløb (Einlauf)	1.035,0 mm	1.025,0 mm til 1.045,0 mm
- Udløb (Auslauf)	1.035,0 mm	1.025,0 mm til 1.045,0 mm
Byggebredde (Baubreite)		
- Difference		Højst 10,0 mm
- Mitte	1.035,0 mm	1.025,0 mm til 1.045,0 mm
Radius foroven (Radius oben)	3,0 mm	3,0 mm til 5,0 mm
Radius forneden (Radius unten)	3,0 mm	3,0 mm til 5,0 mm
Profilbredde (midt-midt) (Profilbreite (Tiefesicke))	65,0 mm	64,0 mm til 67,0 mm
Profilbredde (Top) (Profilbreite (Hochsicke))	25,0 mm	24,0 mm til 27,0 mm
Retvinkelhed (Rechtwinklig.)		Højst 5,0 mm
Tværøbøjning (Querwölbung)		-32,0 mm til +32,0 mm
Længde Länge)		+ / - 3%* L – max +10,0 mm
Br	115,0 mm	114,0 mm til 117,0 mm
Buf	15,4 mm	14,4 mm til 17,4 mm
Randujævnhed (Randwelligkeit)		Højst 2,0 mm

Gældende fra 01/01-2009

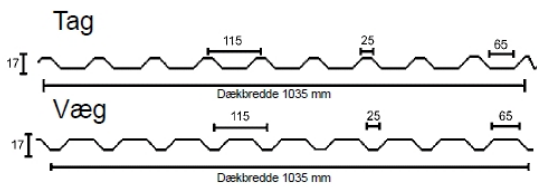
# Produktblad TP 20/65

Plastisol 0,50 mm

TAG



VÆG



Max. længde 11,50m ved min. 100m<sup>2</sup> i samme længde  
Dækbredde: 1035 mm  
Totalbredde: 1080 mm

Ståltykkelse : 0,50 mm, stålqualität S280GD  
jf. EN 10346 – EN 508-1

Zinklag: 275 g/m<sup>2</sup> jf. EN 10326 – EN 508-1

Forsidelag: 200 my jf. EN 508-1

Bagsidelag: 10 my jf. EN 508-1

Glansgrad: 40

Tolerancer: jf. EN 508-1

Certifikat Coilmateriale: jf. EN 10204

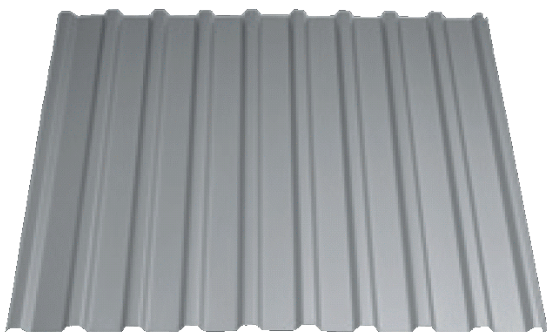
Garanti: 20 År

Målområde	Skalværdi	Tolerance
Pladetykkelse (Blechdicke)	0,50 mm	-0,06 mm til +0,06 mm
Profilhøjde (profilhöhe)	17,0 mm	16,0 mm til 18,0 mm
Byggebredde (Baubreite)		
- Indløb (Einlauf)	1.035,0 mm	1.025,0 mm til 1.045,0 mm
- Udløb (Auslauf)	1.035,0 mm	1.025,0 mm til 1.045,0 mm
Byggebredde (Baubreite)		
- Difference		Højst 10,0 mm
- Mitte	1.035,0 mm	1.025,0 mm til 1.045,0 mm
Radius foroven (Radius oben)	3,0 mm	3,0 mm til 5,0 mm
Radius forneden (Radius unten)	3,0 mm	3,0 mm til 5,0 mm
Profilbredde (midt-midt) (Profilbreite (Tiefsicke))	65,0 mm	64,0 mm til 67,0 mm
Profilbredde (Top) (Profilbreite (Hochsicke))	25,0 mm	24,0 mm til 27,0 mm
Retvinkelhed (Rechtwinklig.)		Højst 5,0 mm
Tværøbøjning (Querwölbung)		-32,0 mm til +32,0 mm
Længde Länge)		+ / - 3%* L – max +10,0 mm
Br	115,0 mm	114,0 mm til 117,0 mm
Buf	15,4 mm	14,4 mm til 17,4 mm
Randujævnhed (Randwelligkeit)		Højst 2,0 mm

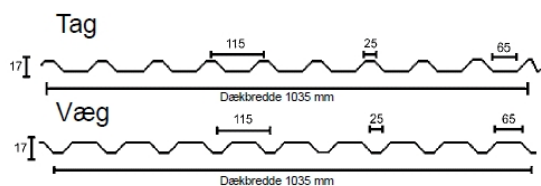
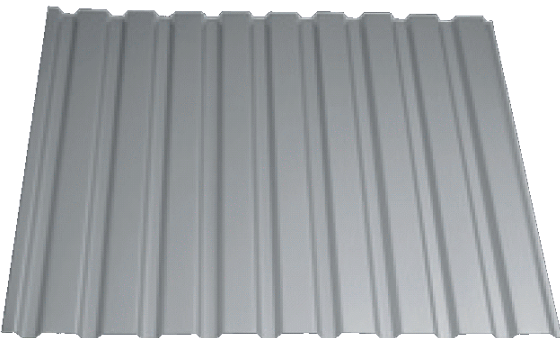
# Produktblad TP 20/65

Polyester 0,50 mm  
Perforeret

**TAG**



**VÆG**



Max. længde 11,50m ved min. 100m<sup>2</sup> i samme længde  
Dækbredde: 1035 mm  
Totalbredde: 1080 mm

Ståltykkelse : 0,50 mm, stålqualität S280GD  
jf. EN 10346 – EN 508-1

Hulstørrelse: 3 mm

Huldelling: 6 mm

Luft gennemstrømning: 22,7 %

Zinklag: 275 g/m<sup>2</sup> jf. EN 10326 – EN 508-1

Forsidelak: 30 my jf. EN 508-1

Bagsidelak: 10 my jf. EN 508-1

Glansgrad: 30

Tolerancer: jf. EN 508-1

Certifikat Coilmaterial: jf. EN 10204

Garanti: 20 År

Målområde	Skalværdi	Tolerance
Pladetykkelse (Blechdicke)	0,50 mm	-0,06 mm til +0,06 mm
Profilhøjde (profilhöhe)	17,0 mm	16,0 mm til 18,0 mm
Byggebredde (Baubreite)		
- Indløb (Einlauf)	1.035,0 mm	1.025,0 mm til 1.045,0 mm
- Udløb (Auslauf)	1.035,0 mm	1.025,0 mm til 1.045,0 mm
Byggebredde (Baubreite)		
- Difference		Højst 10,0 mm
- Mitte	1.035,0 mm	1.025,0 mm til 1.045,0 mm
Radius foroven (Radius oben)	3,0 mm	3,0 mm til 5,0 mm
Radius forneden (Radius unten)	3,0 mm	3,0 mm til 5,0 mm
Profilbredde (midt-midt) (Profilbreite (Tiefsicke))	65,0 mm	64,0 mm til 67,0 mm
Profilbredde (Top) (Profilbreite (Hochsicke))	25,0 mm	24,0 mm til 27,0 mm
Retvinkelhed (Rechtwinklig.)		Højst 5,0 mm
Tværbojning (Querwölbung)		-32,0 mm til +32,0 mm
Længde (Länge)		+ / - 3%* L – max +10,0 mm
Br	115,0 mm	114,0 mm til 117,0 mm
Buf	15,4 mm	14,4 mm til 17,4 mm
Randujævnhed (Randwelligkeit)		Højst 2,0 mm

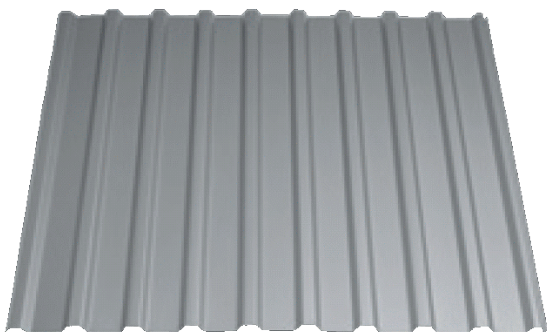
Gældende fra 01/01-2009



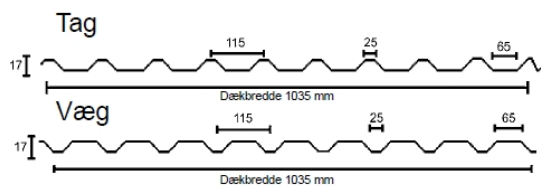
# Produktblad TP 20/65

AluZink 0,50 mm

TAG



VÆG



Max. længde 11,50m ved min. 100m<sup>2</sup> i samme længde  
Dækbredde: 1035 mm  
Totalbredde: 1080 mm

Ståltykkelse : 0,50 mm, stål kvalitet AZ185  
jf. EN 10346 – EN 508-1

Zinklag: 185 g/m<sup>2</sup> jf. EN 10326 – EN 508-1

Tolerancer: jf. EN 508-1

Certifikat Coilmateriale: jf. EN 10204

Garanti: 15 År

Målområde	Skalværdi	Tolerance
Pladetykkelse (Blechdicke)	0,50 mm	-0,06 mm til +0,06 mm
Profilhøjde (profilhöhe)	17,0 mm	16,0 mm til 18,0 mm
Byggebredde (Baubreite)		
- Indløb (Einlauf)	1.035,0 mm	1.025,0 mm til 1.045,0 mm
- Udløb (Auslauf)	1.035,0 mm	1.025,0 mm til 1.045,0 mm
Byggebredde (Baubreite)		
- Difference		Højst 10,0 mm
- Mitte	1.035,0 mm	1.025,0 mm til 1.045,0 mm
Radius foroven (Radius oben)	3,0 mm	3,0 mm til 5,0 mm
Radius forneden (Radius unten)	3,0 mm	3,0 mm til 5,0 mm
Profilbredde (midt-midt) (Profilbreite (Tiefsicke))	65,0 mm	64,0 mm til 67,0 mm
Profilbredde (Top) (Profilbreite (Hochsicke))	25,0 mm	24,0 mm til 27,0 mm
Retvinkelhed (Rechtwinkligk.)		Højst 5,0 mm
Tværbojning (Querwölbung)		-32,0 mm til +32,0 mm
Længde Länge)		+ / - 3%* L – max +10,0 mm
Br	115,0 mm	114,0 mm til 117,0 mm
Buf	15,4 mm	14,4 mm til 17,4 mm
Randujævnhed (Randwelligkeit)		Højst 2,0 mm

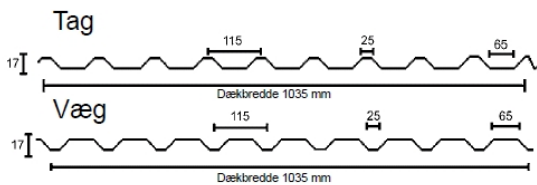
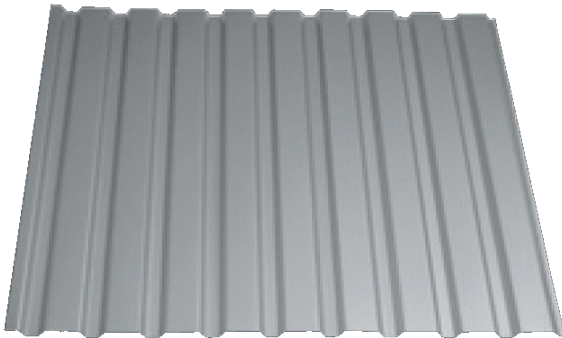
# Produktblad TP 20/65

AluZink 0,60 mm

TAG



VÆG



Max. længde 11,50m ved min. 100m<sup>2</sup> i samme længde  
Dækbredde: 1035 mm  
Totalbredde: 1080 mm

Ståltykkelse : 0,60 mm, stål kvalitet AZ185  
jf. EN 10346 – EN 508-1

Zinklag: 185 g/m<sup>2</sup> jf. EN 10326 – EN 508-1

Tolerancer: jf. EN 508-1

Certifikat Coilmateriale: jf. EN 10204

Garanti: 15 År

Målområde	Skalværdi	Tolerance
Pladetykkelse (Blechdicke)	0,60 mm	-0,06 mm til +0,06 mm
Profilhøjde (profilhöhe)	17,0 mm	16,0 mm til 18,0 mm
Byggebredde (Baubreite)		
- Indløb (Einlauf)	1.035,0 mm	1.025,0 mm til 1.045,0 mm
- Udløb (Auslauf)	1.035,0 mm	1.025,0 mm til 1.045,0 mm
Byggebredde (Baubreite)		
- Difference		Højest 10,0 mm
- Mitte	1.035,0 mm	1.025,0 mm til 1.045,0 mm
Radius foroven (Radius oben)	3,0 mm	3,0 mm til 5,0 mm
Radius forneden (Radius unten)	3,0 mm	3,0 mm til 5,0 mm
Profilbredde (midt-midt) (Profilbreite (Tiefsicke))	65,0 mm	64,0 mm til 67,0 mm
Profilbredde (Top) (Profilbreite (Hochsicke))	25,0 mm	24,0 mm til 27,0 mm
Retvinkelhed (Rechtwinkligk.)		Højest 5,0 mm
Tværbojning (Querwölbung)		-32,0 mm til +32,0 mm
Længde Länge)		+ / - 3%* L – max +10,0 mm
Br	115,0 mm	114,0 mm til 117,0 mm
Buf	15,4 mm	14,4 mm til 17,4 mm
Randujævnhed (Randwelligkeit)		Højest 2,0 mm